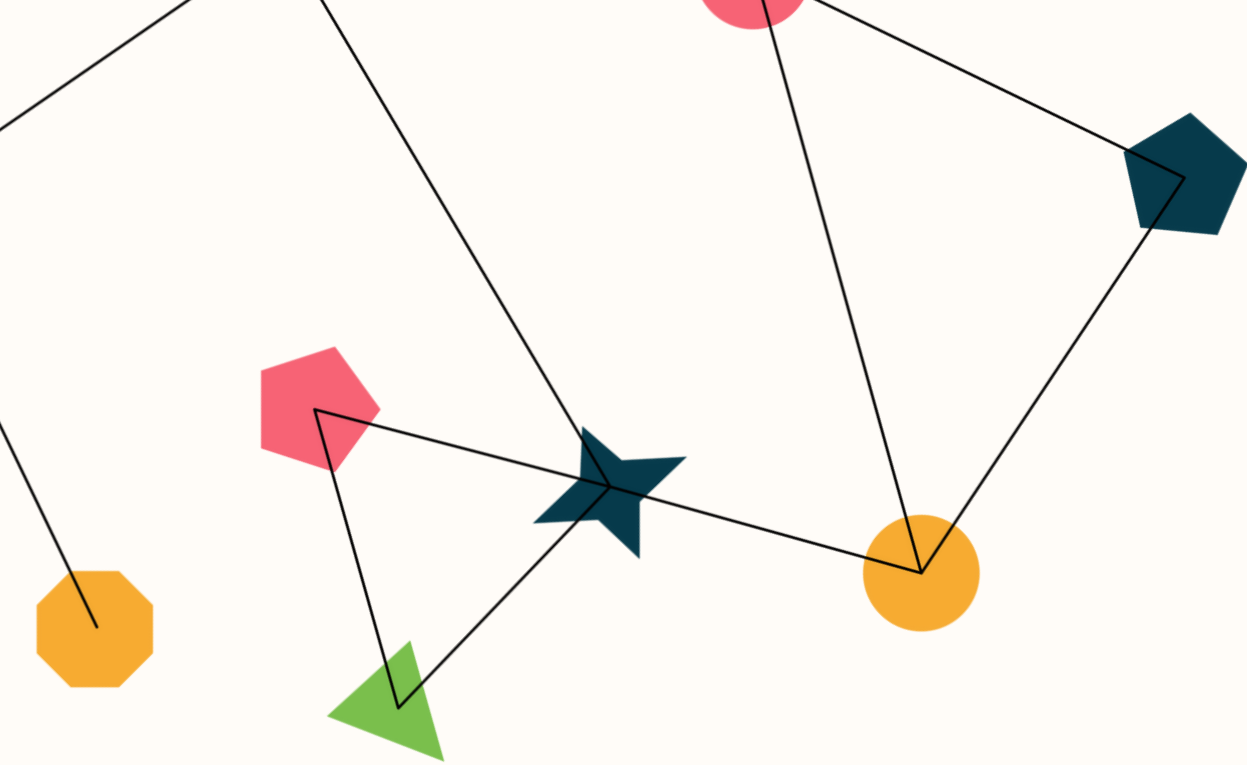


3. Výzva k podání žádostí o technickou pomoc

Praktický webinář k pochopení výzvy

- 1) 14:00 **Úvodní slovo**
Jiří Karásek, SEVEn
- 2) 14:05 **Od dat k zásahu: jak cílit opatření proti energetické chudobě v obcích**
Hedvika Kodůusková, MUNI
- 3) 14:25 **Představení EPAH a nabídky technické asistence**
Jan Pojar, SEVEn
- 4) 15:00 **Praktické zkušenosti a inspirace z praxe – Energoporadna Slezské Ostravy**
Miroslav Slezák, Úřad městského obvodu Slezská Ostrava
- 5) 15:15 **Diskuse**



EU

Energy Poverty

Advisory Hub

Technical 
Assistance

3. Výzva k podání žádostí o technickou pomoc

Praktický webinář k pochopení výzvy

SEVEn 

Jan Pojar

Konzultant, SEVEn, The Energy Efficiency Center, z.ú.

jan.pojar@svn.cz

10. 03. 2026

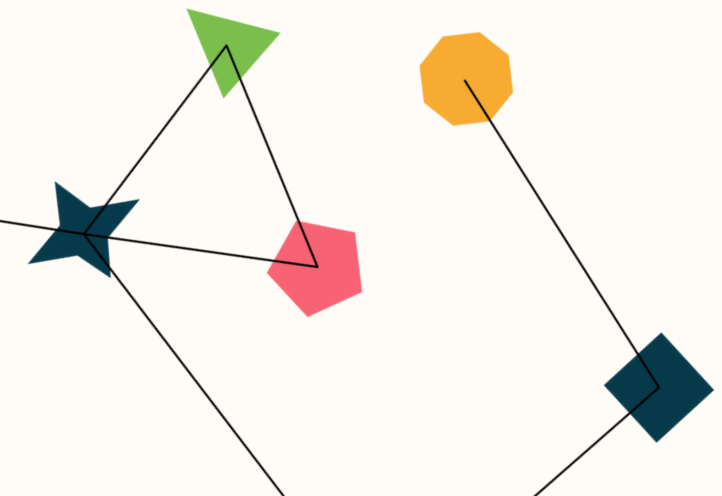
Iniciativa Evropské komise **Energy Poverty Advisory Hub** je spolupracující síť zainteresovaných aktérů, jejímž cílem je **odstranit energetickou chudobu a urychlit spravedlivou energetickou transformaci** evropských místních samospráv.

VIZE

Odstranit energetickou chudobu a urychlit spravedlivou energetickou transformaci evropských místních komunit.

MISE

Být centrální platformou odborných znalostí o energetické chudobě v Evropě.



Obsah prezentace

01

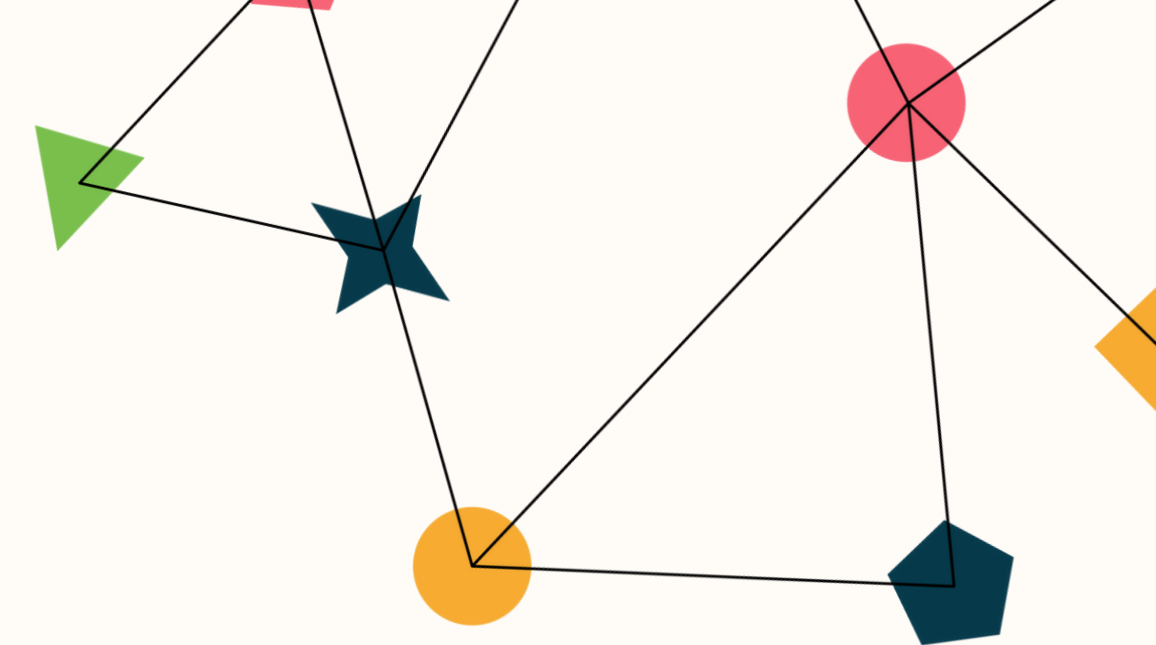
Obecné informace
o výzvě

02

Klíčová pravidla
pro podávání žádostí

03

Jak vytvořit
kvalitní žádost





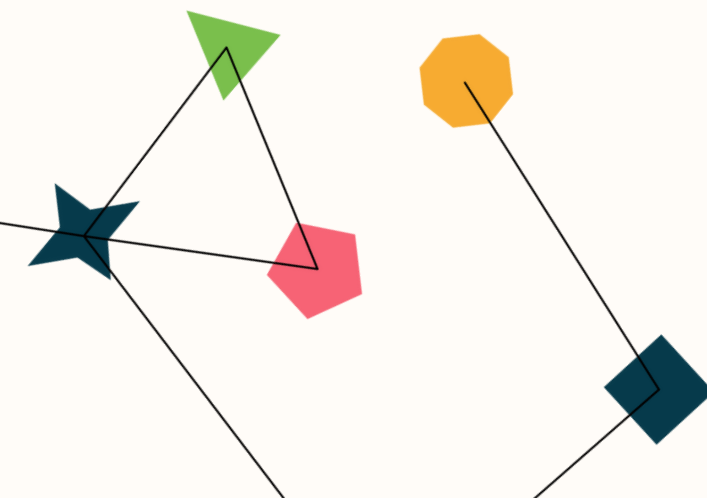
Struktura EPAH

27 států



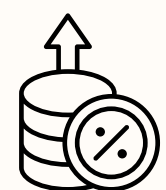
Rakousko	Klimabündnis Österreich GmbH
Belgie	Climate Alliance
Bulharsko	CLEANTECH
Chorvatsko	Društvo za oblikovanje održivog razvoja (DOOR)
Česká republika	SEVEN
Kypr	Cyprus Energy Agency
Dánsko	Energy Consulting Network
Estonsko	Estonian Green movement
Finsko	Tampere University
Francie	SERAFIN
Německo	Klima-Bündnis e.V. (Partner)
Řecko	INZEB
Maďarsko	Reflex Environmental Association
Irsko	South East Energy Agency (SEEA)

Itálie	AISFOR ((Partner)
Lotyšsko	Ekodoma
Litva	Ziedine Ekonomika Citizens for Ecological Living and Learning (CELL)
Lucembursko	Malta Intelligent Energy Management Agency (MIEMA)
Malta	Vereniging World Information Service on Energy Amsterdam (WISE)
Nizozemsko	Association of Municipalities Polish Network Energie-Cites (PNEC)
Polsko	
Portugalsko	NOVA (Partner)
Rumunsko	Reper21
Slovensko	KLÍMA ŽA POTREBUJE Climate Needs You Focus Association for Sustainable Development (FOCUS)
Slovinsko	
Španělsko	Ecoserveis (Partner) Stiftelsen The Stockholm Environment Institute (SEI)
Švédsko	



Proč je tato výzva důležitá

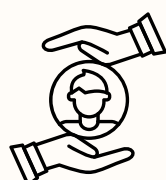
Výzvy spojené s energetickou chudobou



Rostoucí náklady



Energeticky neefektivní bydlení



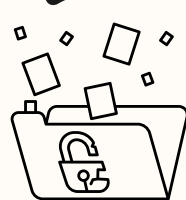
Zranitelné domácnosti



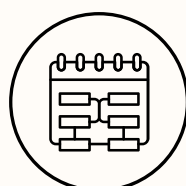
Omezení na místní úrovni



Omezené zdroje



Nedostatek dat



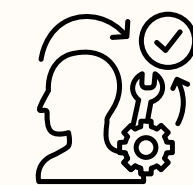
Obtíže při plánování strukturálních opatření



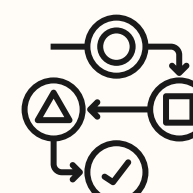
Technická asistence EPAH



Podpora šitá na míru



Praktická pomoc



Od diagnostiky k realizaci

Hlavní cíle asistence

Vytvoření sítě podpory

– posílení spolupráce a sdílení znalostí

Sběr dat a znalostí

**Posílení kapacity
místních komunit**

Výzva pro technickou asistenci

Výzva k technické asistenci je otevřena **od 16. února 2026.**
Uzávěrka podání žádostí je **31. března v 18:00 CET.**

Dokumenty s podrobnostmi o výzvě jsou dostupné na:

<https://energy-poverty.ec.europa.eu/technical-assistance-call>

Žádosti je nutné podat prostřednictvím EU Survey:

https://ec.europa.eu/eusurvey/runner/EPAH_TA2026

Formulář žádosti o technickou pomoc EPAH 2026

Administrativní část

Popis energetické chudoby

- Popsat konkrétní okolnosti, které zvyšují pravděpodobnost energetické chudoby
- Relevantní indikátory
- Kvalitativní důkazy

Typ technické asistence

- Diagnóza (Provádění analýzy a hodnocení současného stavu)
- Plánování (Vypracování konkrétních plánů a strategií)
- Implementace (Realizace navržených aktivit a intervencí)

Zkušenosti

- Sebehodnocení zkušeností s energetickou chudobou
- Potvrzení aktivní účasti
- Další probíhající aktivity v oblasti energetické chudoby

Klíčové ukazatele výkonnosti (KPI)

Identifikujte 2–3 konkrétní a měřitelné KPI, které očekáváte, že dosáhnete díky technické pomoci:

- Počet domácností, Počet vyhodnocených nebo zrekonstruovaných budov
- Úspory energie
- Školení místních aktérů
- Nové strategie a partnerství

Inovace a replikace

- Inovativní prvky návrhu (Nová partnerství, Inovativní financování, Pilotní modely)
- Digitální nástroje a metody (Cílení a monitorování, Angažovanost občanů)
- Synergie s dalšími iniciativami (Doplňování existujících programů, Podpora politiky)

Politická perspektiva

- Vazby na existující politiky
- Soulad s širšími rámci
- Identifikace mezer a výzev
- Dlouhodobý dopad

Pages

Start Administrative Section Context Analysis Severe EP Type(s) of assistance Innovation/Replication Policy perspective

Experience Attachments

EU Energy Poverty Advisory Hub

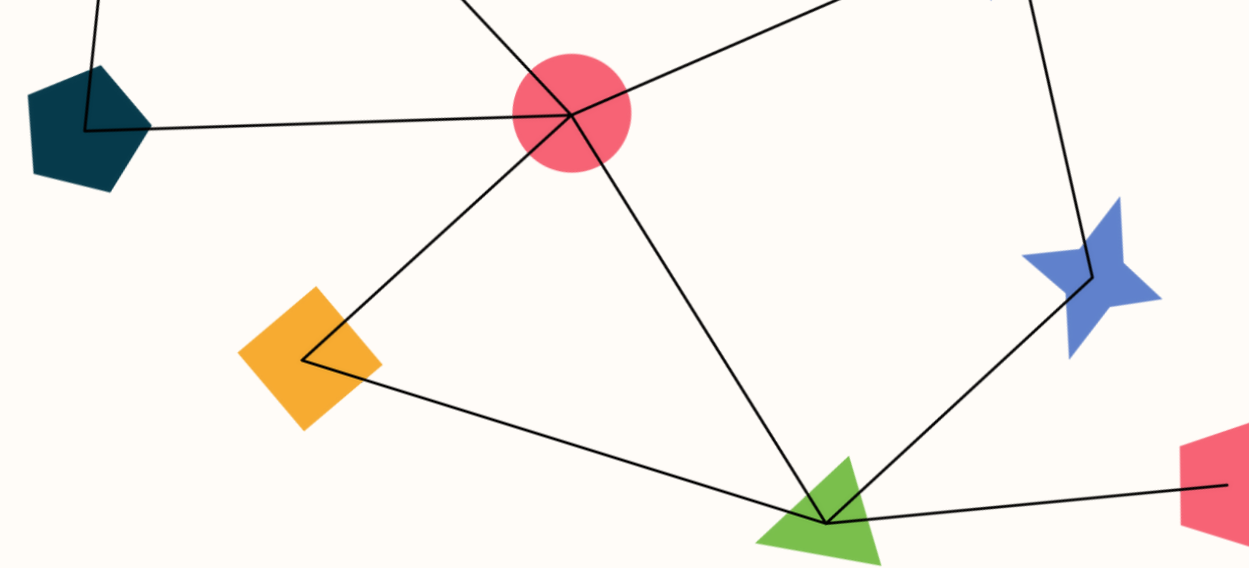
This application form collects the essential information needed to understand your local context, your objectives, and the type of support you wish to request. Before filling in the form, we encourage you to consult the documents available on the dedicated EPAH webpage, including the Terms of Reference, to ensure you have all the necessary details about the scope and requirements of the call. To facilitate the process, it is advisable to [prepare your answers in advance using the offline template provided](#). Once your responses are complete, you can upload them and finalise the submission through this EU Survey. We appreciate your commitment and look forward to receiving your application.

Download the Term of Reference in case of need
[EPAH2_3CallDescription_FINAL.pdf](#)

Next

https://ec.europa.eu/eusurvey/runner/EPAH_TA2026

Kdo se může přihlásit



Způsobilými žadateli jsou konsorcia s

Místní správa
(povinné **minimum 1**)

Individuální návrhy

**ZAHRNUJÍ POUZE 1
MÍSTNÍ SPRÁVU**



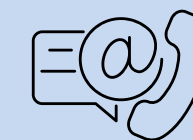
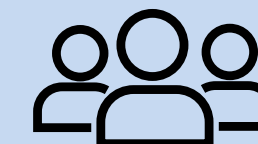
Skupinové návrhy

**ZAHRNUJÍ 2 NEBO VÍCE
MÍSTNÍCH SAMOSPRÁV**

*(balíček musí obsahovat pádný
důvod pro spojení sil)*



Další partneři



Nevládní organizace, organizace občanské společnosti, energetické agentury, sociální centra, výzkumná centra, zdravotní střediska, družstva atd.

O jakou podporu můžete požádat

Diagnostika

- Mapování
- Sběr dat
- Identifikace zranitelných spotřebitelů
- Výběr konkrétních ukazatelů atd.

Plánování

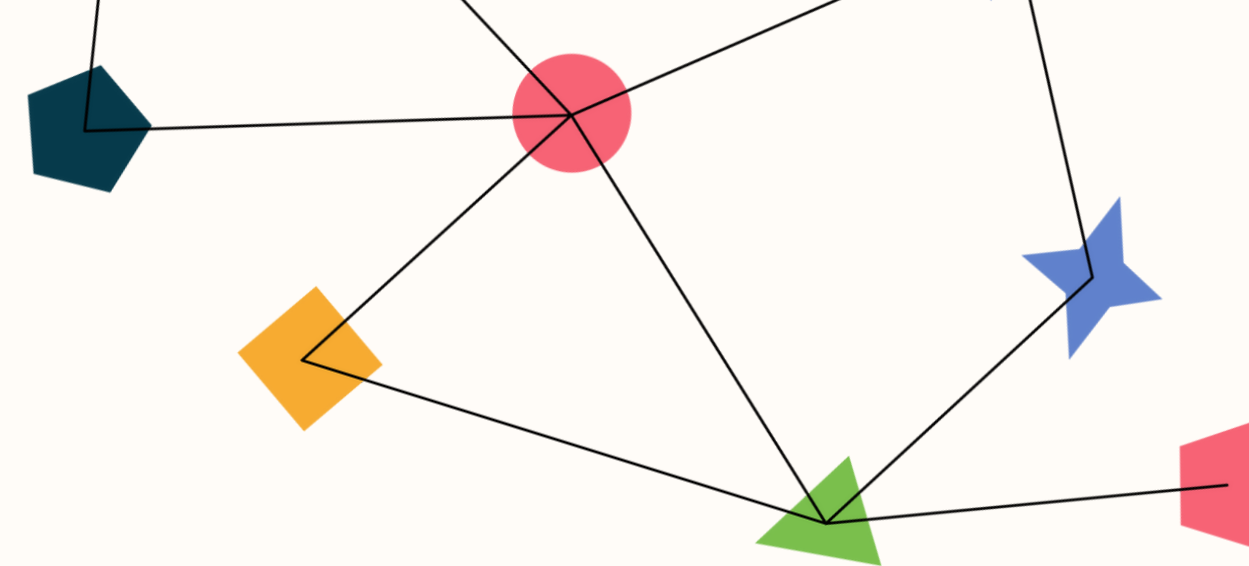
- Stanovení priorit opatření
- Strategie a plánování
- Definování akčního plánu pro energetickou chudobu
- Začlenění energetické chudoby do SECAP atd.

Realizace

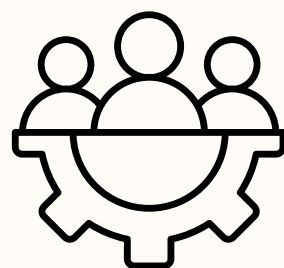
- Pilotní projekt
- Identifikace osvědčených postupů
- Strukturování OSS
- Definování energetické komunity pro zranitelné spotřebitele
- Navrhování osvětových kampaní
- Identifikace nejvhodnějších finančních opatření atd.

Pro další inspiraci si prohlédněte naše předchozí projekty technické asistence ([ZDE](#))
nebo prozkoumejte [EPAH ATLAS](#)

Jaké jsou přínosy



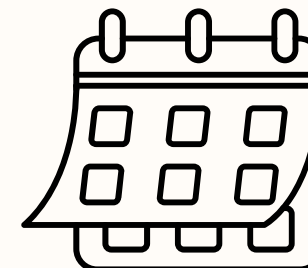
50 vybraných návrhů



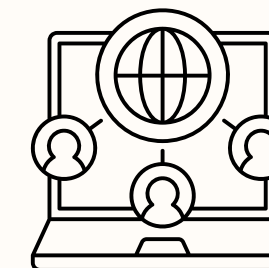
Podpora na míru od
místního experta
(osobně i online)



60 až 150
hodin podpory



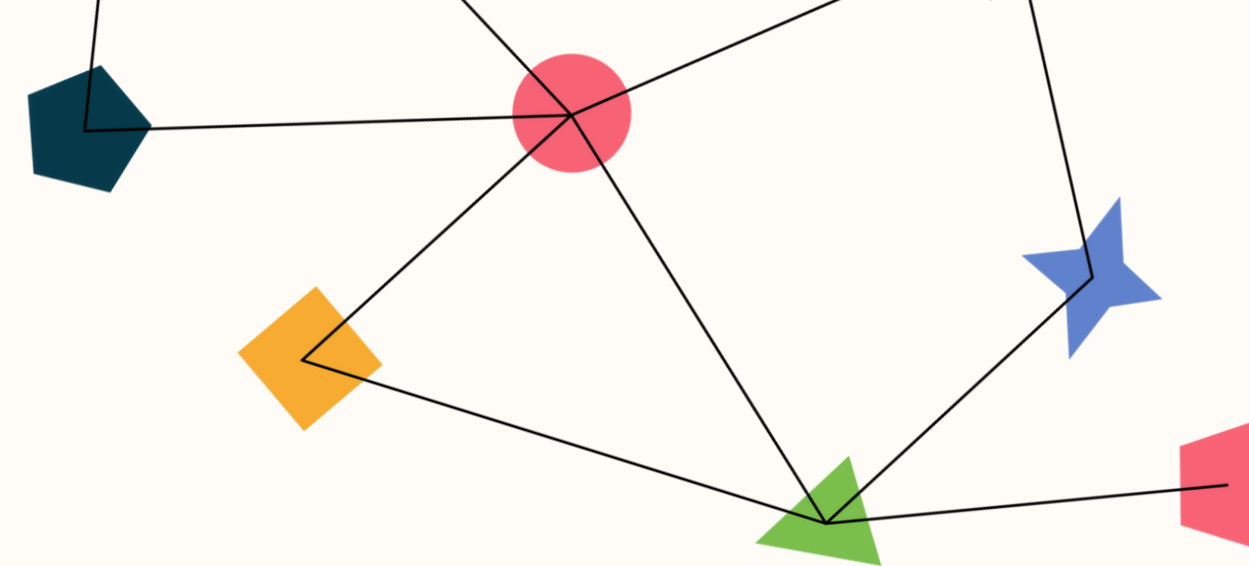
Délka podpory je
přizpůsobena potřebám
(až 9 měsíců)



Propojení s širší
sítí

EU
Energy Poverty
Advisory Hub

Jak vytvořit kvalitní žádost



Analýza kontextu

Popis kontextu jasně ukazuje přítomnost a projevy energetické chudoby.

U závažně zasažených oblastí jsou popsány různé typy zranitelnosti a jejich výskyt je podrobně vysvětlen.

Typ asistence

Požadovaná asistence odpovídá navrženému rozsahu podpory a je v souladu se znalostmi a zdroji dostupnými v konsorciu.

Konzistence

Typ asistence jasně reaguje na situaci definovanou v analýze kontextu.

Existuje jasná vazba mezi požadovanou podporou a identifikovanými potřebami.

Konsorcium

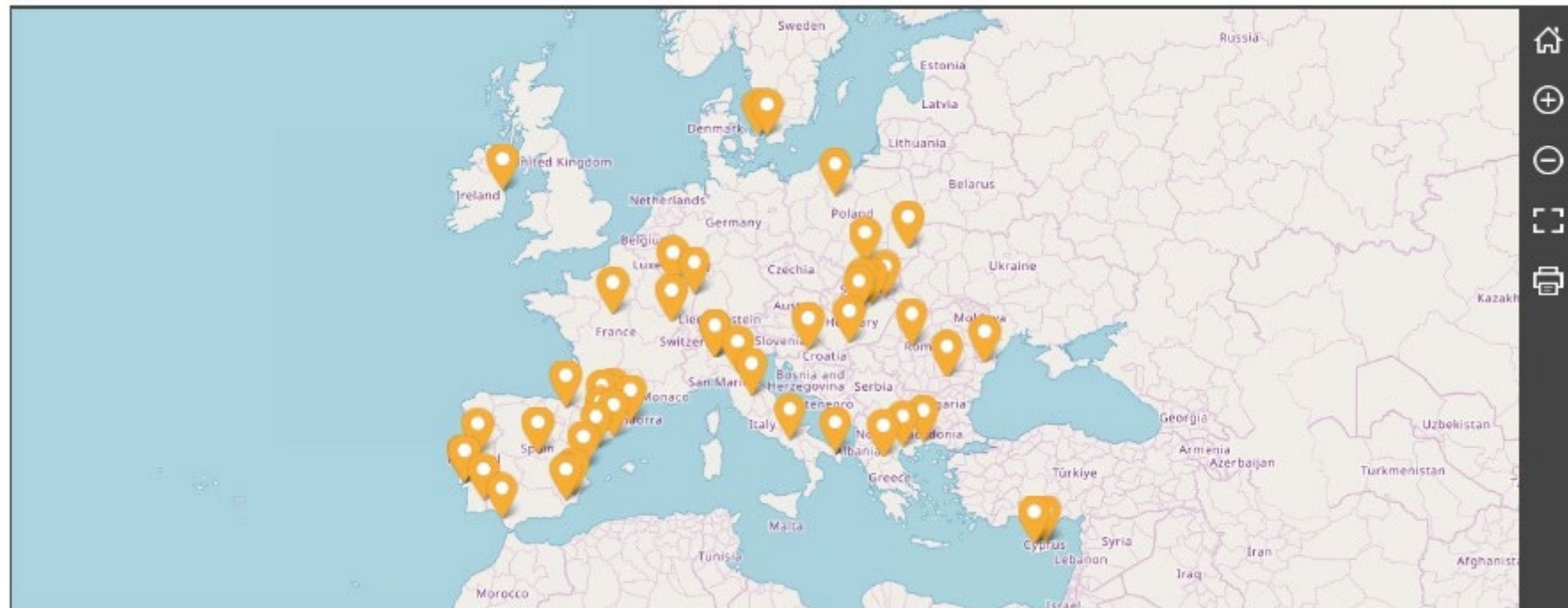
Vztahy a role jednotlivých členů konsorcia by měly být jasně definované a každý by měl přinášet důležitou perspektivu.

Zapojení místních samospráv by mělo být jasně definováno a popsáno.

Příklady z předchozí technické asistence

V minulých letech Energy Poverty Advisory Hub již podpořil mnoho místních samospráv v boji proti energetické chudobě.

Prohlédněte si mapu s příklady technické asistence



<https://energy-poverty.ec.europa.eu/our-work/technical-assistance>

Přečtěte si brožuru se 6
inspirativními případy ([leaflet](#))



Příklady z předchozí technické asistence

Výzvy: 2022 a 2023

cca 85 zapojených municipalit a lokálních vlád v EU

1. výzva (2022): 35 projektů
2. výzva (2023): 28 projektů (49 municipalit ve 12 zemích)

Technická asistence obvykle trvá cca 9 měsíců

Diagnosis (analýza energetické chudoby) nejčastější typ projektů (50-60% projektů)

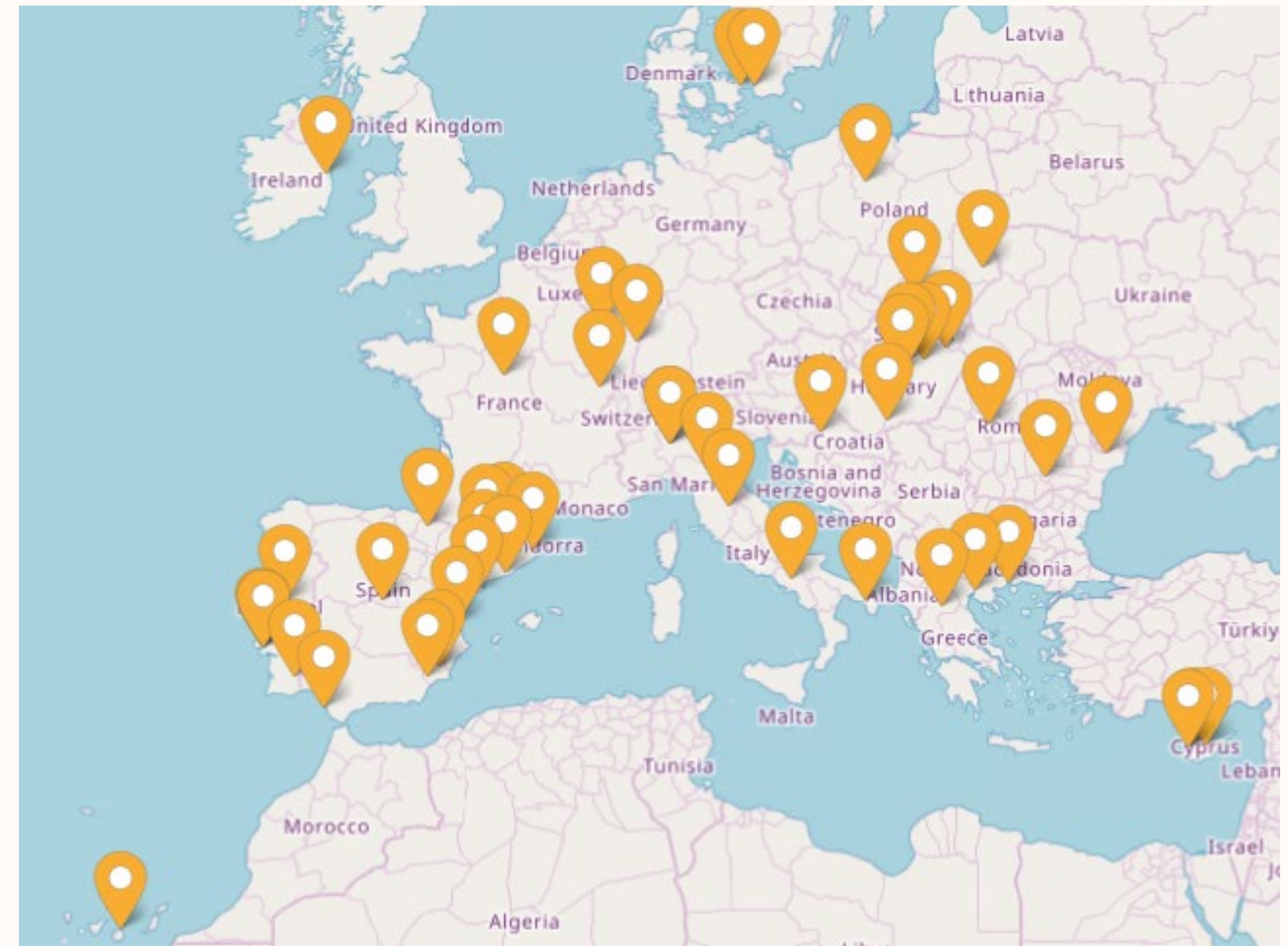
- sběr dat
- mapování energetické chudoby
- identifikace zranitelných domácností
- analýza budov a energetických nákladů

Planning (strategické plánování) 30-35% projektů

- tvorba strategií
- příprava programů renovací
- plán energetických komunit
- koordinace sociálních a energetických politik

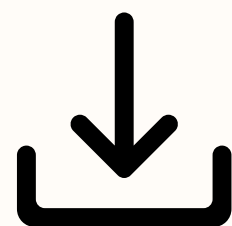
Implementation (pilotní řešení) 10 – 20 % projektů

- pilotní energetické komunity
- pilotní renovace
- lokální poradenská centra



<https://energy-poverty.ec.europa.eu/our-work/technical-assistance>

Jak se přihlásit

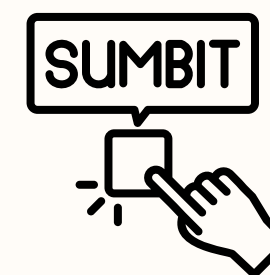


Stáhněte si a prostudujte dostupné dokumenty.

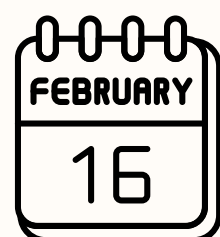
[Detaily pro podávání žádostí](#)



Připravte žádost offline pomocí dostupné šablony s pokyny.



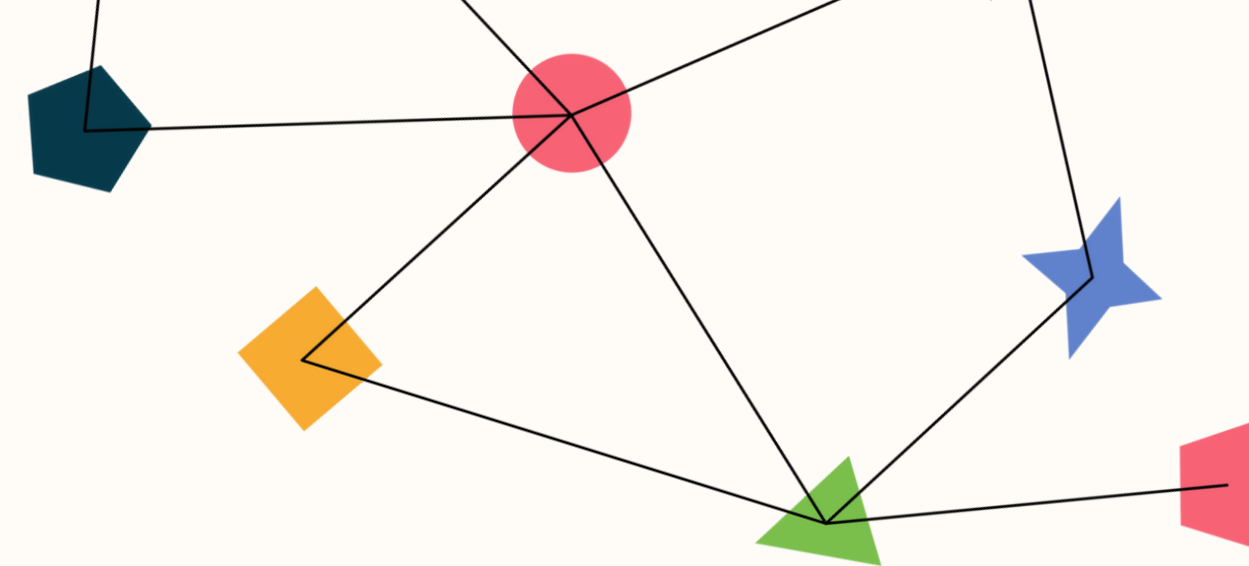
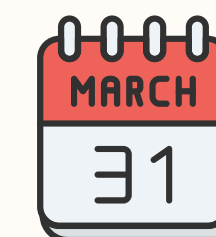
Odešlete žádost prostřednictvím EU Survey před uzávěrkou.



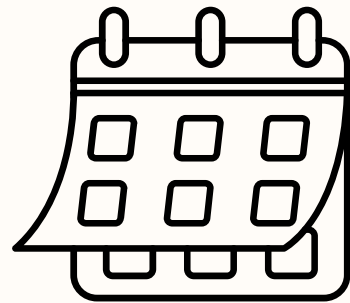
Otevření
výzvy:
9:00 CET



Uzávěrka podání:
18:00 CET



Podpora při podání žádosti



Připojte se k našim
národním
webinářům
pořádaných v
různých jazycích



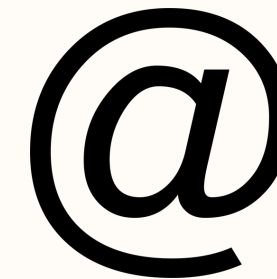
Kontaktujte partnerskou
organizaci ve vaší zemi.

SEVEn

jan.pojar@svn.cz

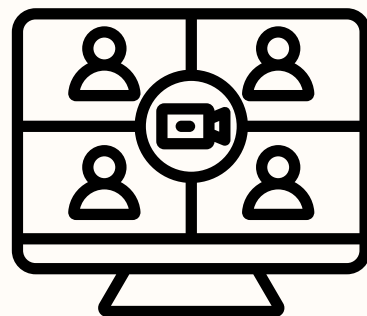
Americká 17, 120 00 Praha 2
Tel.: +420 224 252 115
E-mail: seven@svn.cz

<https://www.linkedin.com/company/sevenenergie>
<https://www.facebook.com/SEVEnEnergie>
<https://twitter.com/SEVEnEnergie>



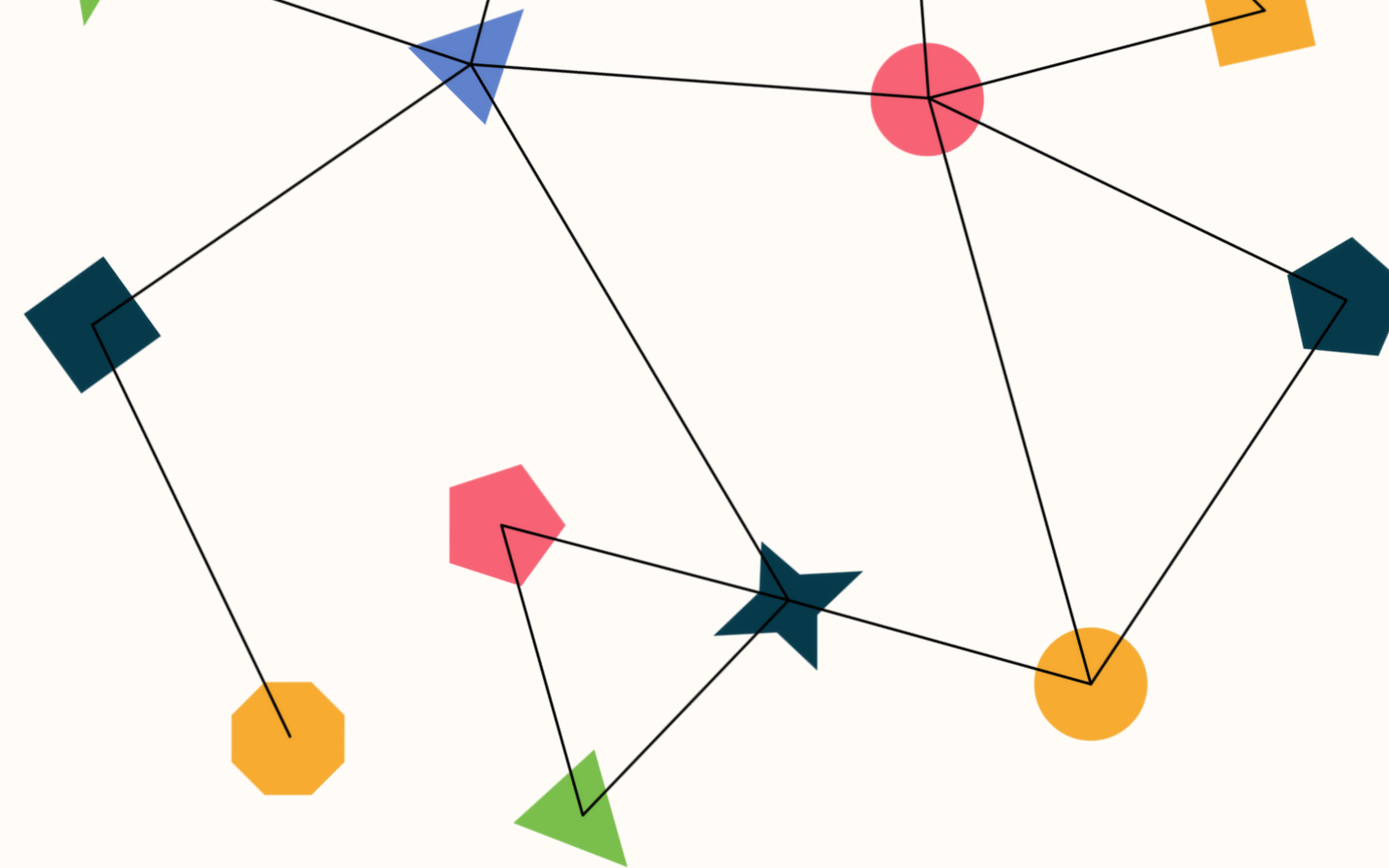
Napište na: info@energypoverty.eu

Sledujte aktualizace na webu: energypoverty.ec.europa.eu



Zaregistrujte se na další lunch talk, kde se dozvíte více o možnostech
a přínosech technické asistence.

Děkuji za Vaši pozornost



Přihlášení k odběru novinek EPAH

<https://ec.europa.eu/newsroom/ener/user-subscriptions/2554/create>

info@energypoverty.eu

energy-poverty.ec.europa.eu



https://x.com/epah_eu

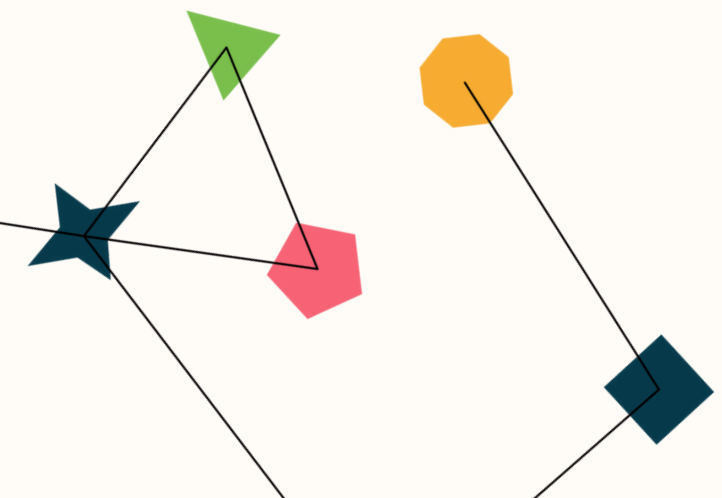


Jan Pojar

Konzultant, SEVEn, The Energy Efficiency Center, z.ú.

jan.pojar@svn.cz





[Watch EPAH Introductory
Video](#)