

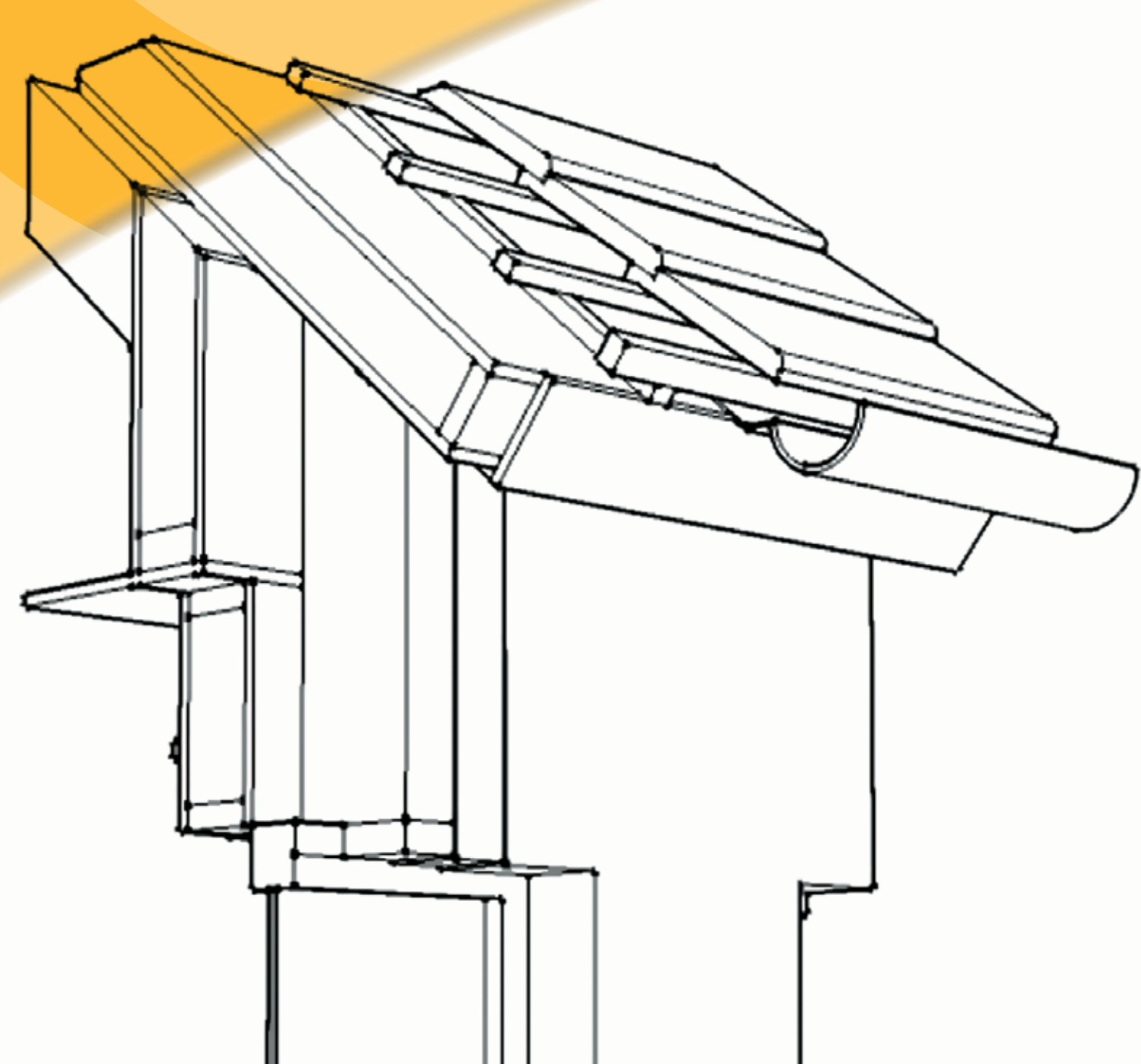


Train-to-NZEB

The Building Knowledge Hubs

Kurzy Train-to-NZEB

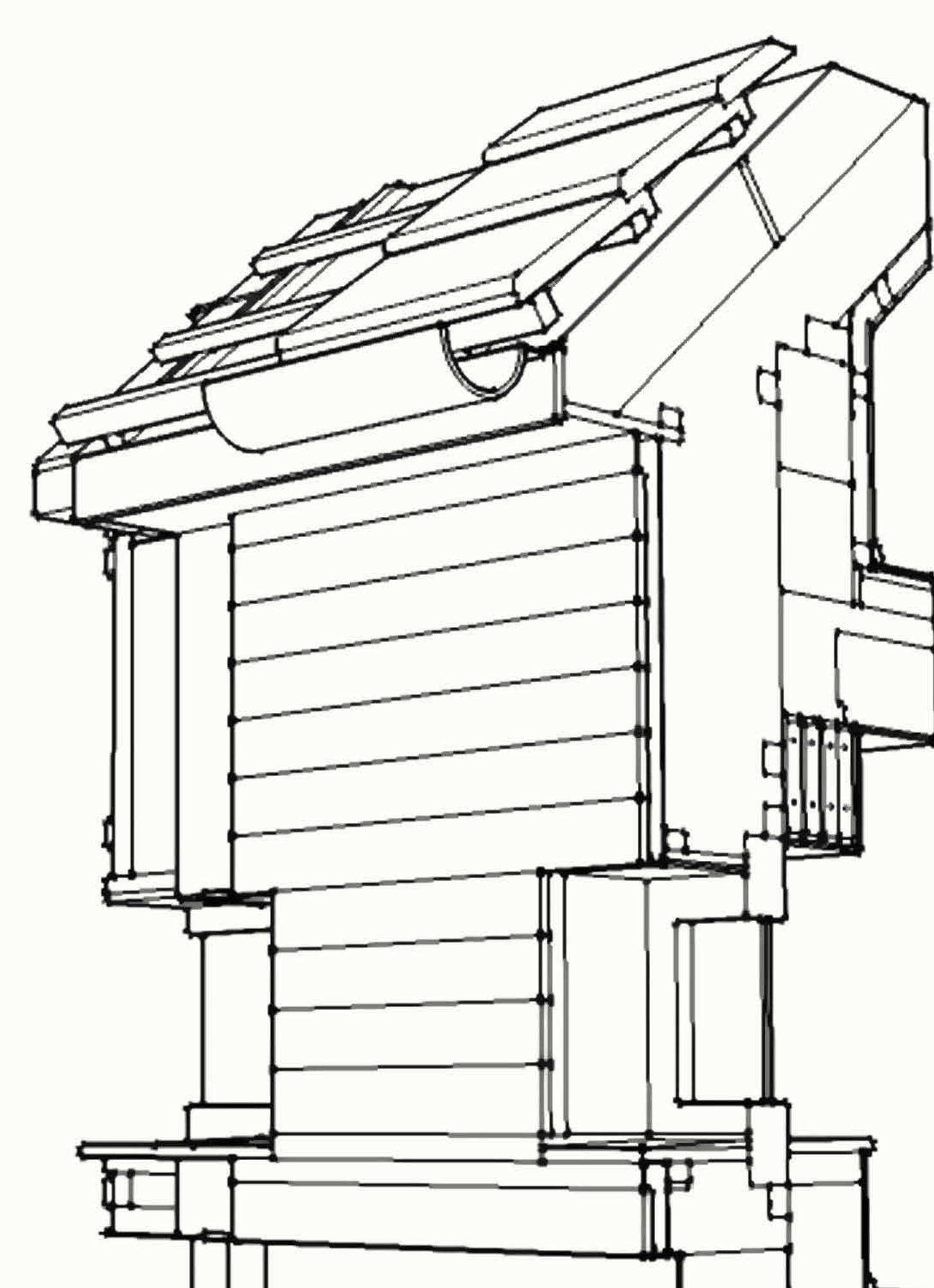
Znáte již nZEB –
nearly Zero Energy Buildings ?



Víte o povinnosti stavět od roku
2020 pouze budovy s téměř
nulovou spotřebou energie ?

Zvyšte si konkurenceschopnost
a zlepšete si u nás své odborné
znalosti a dovednosti v oblasti nZEB.

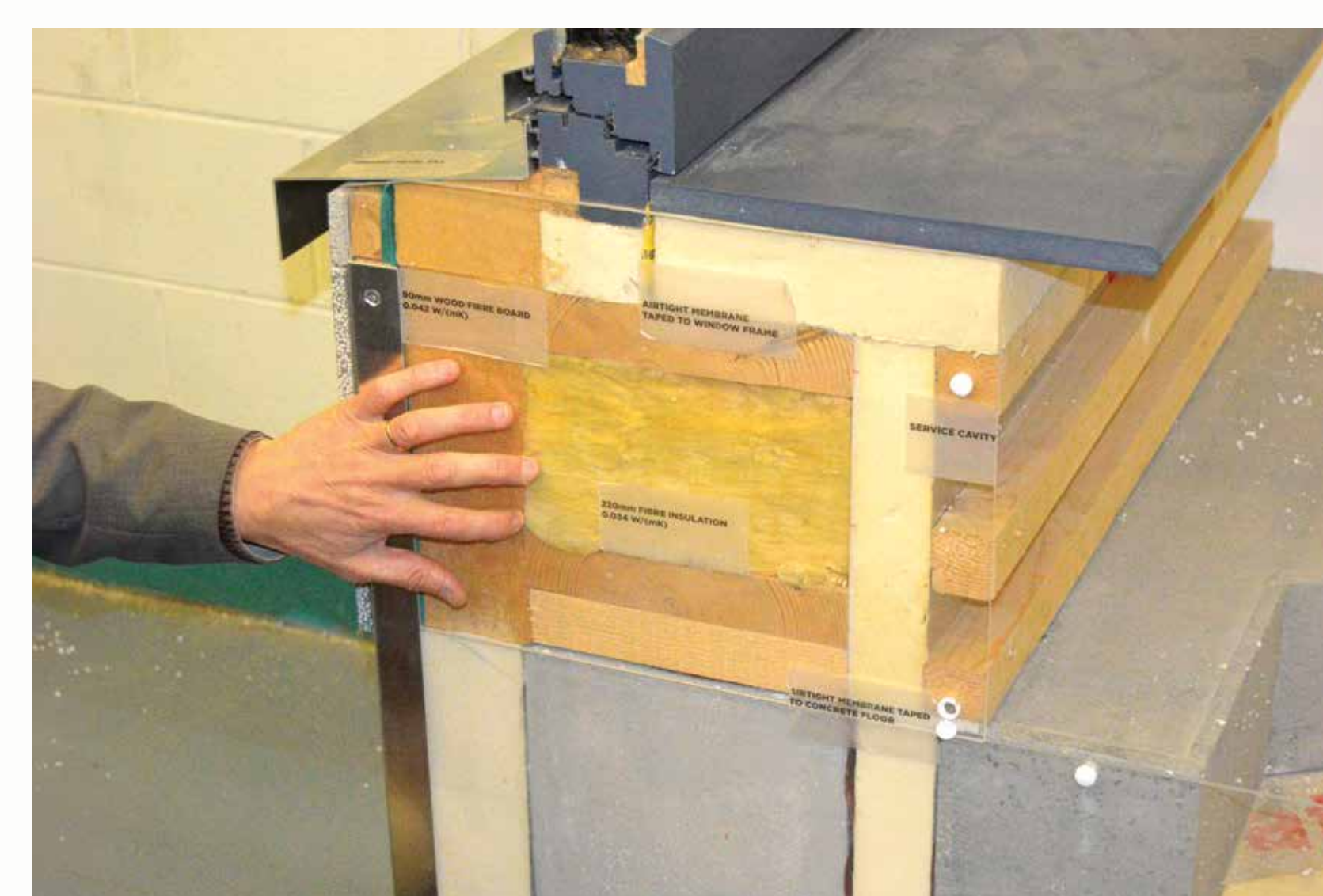
Nezáleží na tom, zda jste stavební inženýr, projektant, stavební
dělník nebo si jen chcete postavit nový dům s téměř nulovou
spotřebou energie – k dispozici jsou **školení a konzultace
speciálně pro Vás.**



Staňte se s námi odborníky na budovy
s téměř nulovou spotřebou energie.



S našimi aktuálními školicími programy a materiály
od evropských odborníků na udržitelnou výstavbu, se
naučíte rozumět budovám s téměř nulovou spotřebou
energie. S novými znalostmi budete mít jednoduše
na dosah správná rozhodnutí a úspěšné projekty. Zajistíme
i poradenství pro Váš vlastní projekt, pomůžeme Vám
a nejlépe poradíme.



Kurzy projektu
Train-to-NZEB jsou
určeny pro:

- pracovníky na stavbách,
- projektanty a architekty,
- stavební inženýry,
- energetické specialisty,
- širší veřejnost, úředníky, média, ...

Co Vám mohou kurzy nabídnout?

- Zvýšení odborné kvalifikace a teoretických znalostí
- Zlepšení praktických dovedností pomocí názorných ukázek
- Cvičení na výukových modelech stavebních konstrukcí
- Certifikát za úspěšné absolvování kurzu
- Setkání s odborníky v oblasti nZEB a výměnu zkušeností



SEVEn

Aktuální nabídka kurzů:
www.stavebniakademie.cz

Podívejte se a přesvědčte se na: www.train-to-nzeb.com

Koordinátor:



Partneři:



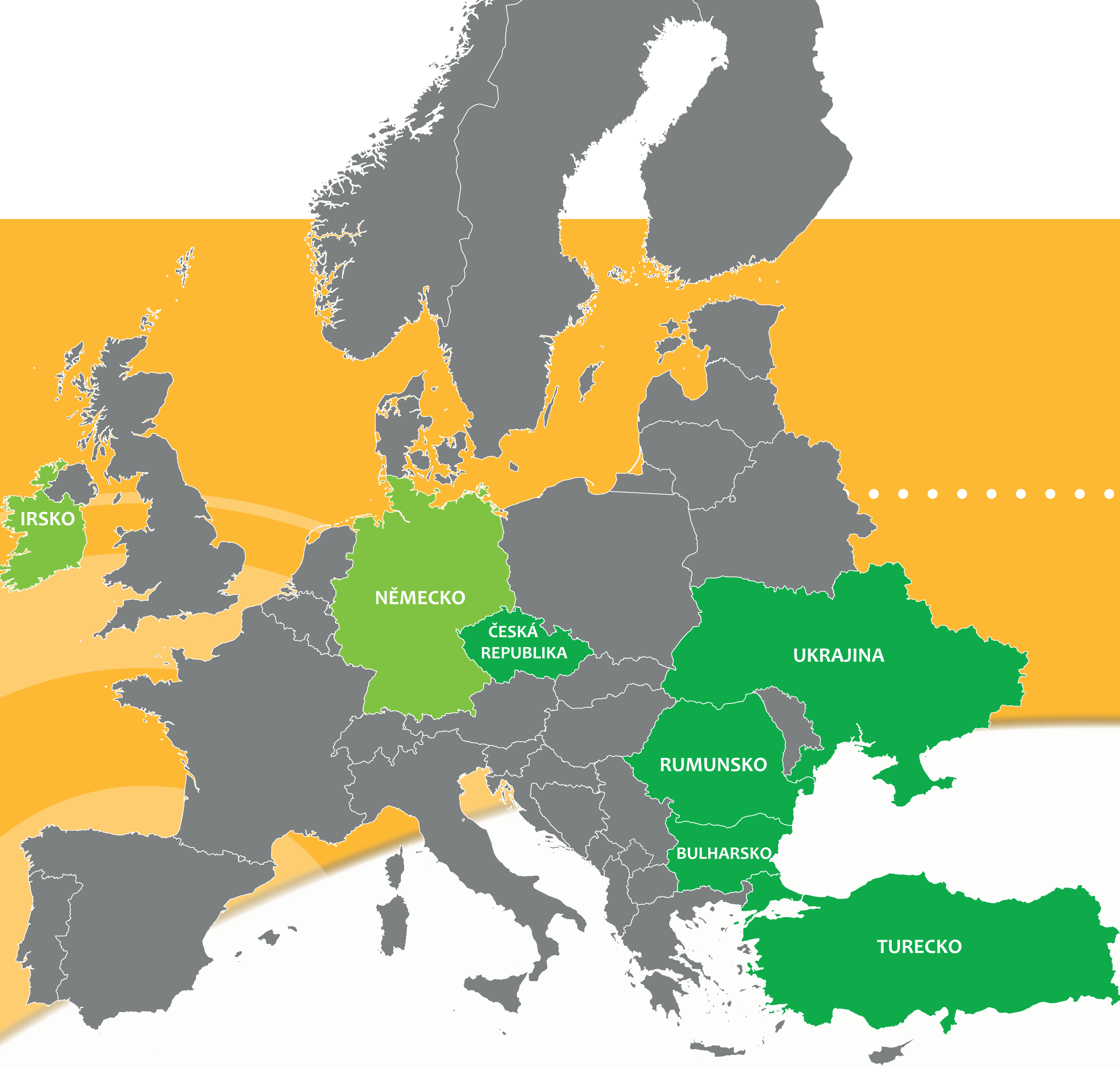
This project has received funding
from the European Union's
Horizon 2020 research and
innovation programme under
grant agreement No 649810.



The sole responsibility for the content of this webpage, publication etc. lies with the authors. It does not necessarily reflect the opinion of the European Union. Neither the EASME, nor the European Commission are responsible for any use that may be made of the information contained therein.



■ školící centra projektu
■ odborní partneři projektu



Mezinárodní síť školících center

Jaké jsou cíle školících center?

Projekt Train-to-NZEB je zaměřen na poskytování prvotřídního školení v oblasti energetické účinnosti a obnovitelných zdrojů energie v budovách. Je založen na nových vzdělávacích programech a inovativním školícím vybavení vyvinutém významnými evropskými odborníky.

Cílem je zlepšit znalosti a dovednosti ve stavebním sektoru a poskytovat praktická školení, ukázky a obsáhlé konzultační služby pro návrh a realizaci budov s téměř nulovou spotřebou energie (nZEB) podporované obnovitelnými zdroji energie (OZE) na základě konceptu pasivního domu.

Mezinárodní síť

Vzdělávací centra formují mezinárodní síť poskytující školení vycházející z osnov evropské iniciativy BUILD UP Skills a rozvinutých partnery projektu. Stejně tak pokračující příležitosti pro výměnu, aktualizaci a vylepšení stávajících programů. Moderní vzdělávací zařízení umožní vést kromě teoretických programů i praktická cvičení, která jsou k dispozici v zúčastněných zemích.



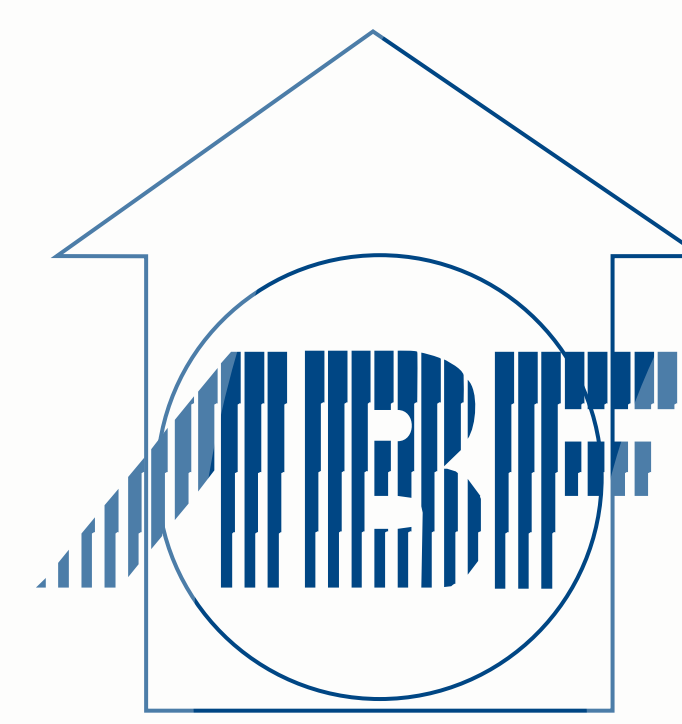
Úkoly projektu zahrnují návrh a vybavení čtyř plně aktivních školících center (v České republice, Bulharsku, Rumunsku a Turecku) a jednoho pilotního centra na Ukrajině. Součástí projektu je i adaptace stávajících a rozvoj nových osnov pro školící kurzy stavebních odborníků. Výsledkem školení je certifikace celkem 90 školitelů, 2400 pracovníků na stavbách, 480 projektantů a 720 účastníků z řad širší veřejnosti (představitelé veřejné správy, obchodní manažeři, státní úředníci, spotřebitelské skupiny, média, atd.). Předpokládá se zvýšení zájmu a počtu návrhů na realizaci budov s téměř nulovou spotřebou energie, podporované obnovitelnými zdroji energie, díky školení v kombinaci s poskytováním konzultačních služeb založených na principu „one-stop“.

Tematické zaměření kurzů:

- Budovy s téměř nulovou spotřebou energie
- Křížení řemesel (mezioborové dovednosti)
- BIM (Building Information Modelling)
- Integrovaný návrh
- Obnovitelné zdroje energie
- Udržitelný rozvoj výstavby

Cílem je vzdělat v ČR:

- 600 pracovníků na stavbách
- 120 projektantů a architektů
- 180 účastníků z řad širší veřejnosti



www.svn.cz

Další informace na projektovém webu:
www.train-to-nzeb.com

Koordinátor:



Partneři:



This project has received funding from the European Union's Horizon 2020 research and innovation programme under grant agreement No 649810.



The sole responsibility for the content of this webpage, publication etc. lies with the authors. It does not necessarily reflect the opinion of the European Union. Neither the EASME, nor the European Commission are responsible for any use that may be made of the information contained therein.