



Zobrazování provozních nákladů

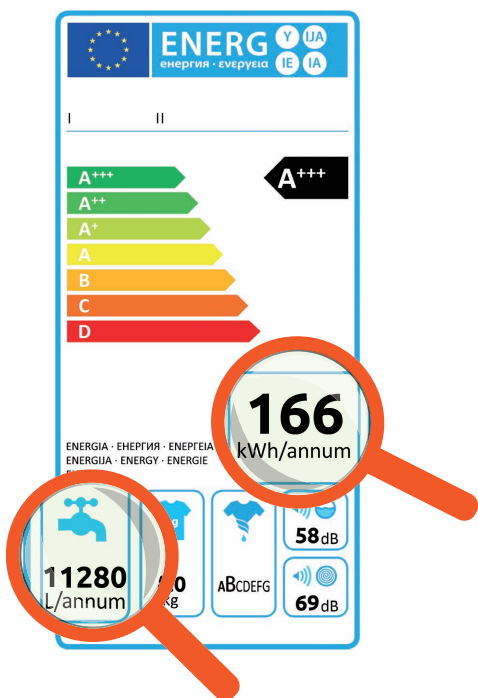


Všimli jste si při nákupu spotřebiče odhadovaných provozních nákladů? Není to zbytečný parametr navíc. Naopak je to velmi užitečná informace při srovnávání spotřebičů.



Energetický štítek

Velké domácí spotřebiče (např. chladnička, myčka, pračka či televizor) mají řadu parametrů, podle kterých si je vybíráme. Vzhledem k vysoké ceně spotřebiče obvykle spotřebiče mezi sebou pečlivě srovnáváme. V oblasti spotřeby elektrické energie a vody máme situaci ulehčenou, neboť všechny důležité informace obsahuje již všeobecně známý energetický štítek. Na něm najdeme nejen energetickou třídu (nejčastěji E až A+++), ale také odhadovanou roční spotřebu elektrické energie a případně vody.



Příklad energetického štítku na pračce



Porovnání zahrnující dlouhodobé provozní náklady

Ačkoliv si často vybíráme spotřebič tak, aby byl energeticky co nejúspornější, přesto leckdy zvolíme nakonec méně úspornou variantu z jednoduchého důvodu – je levnější. Ne vždy je ale spotřebič skutečně levnější, když zahrneme dlouhodobé provozní náklady. Proto je důležitý parametr odhadovaných provozních nákladů.

Příklad 200litrové chladničky

	třída A	třída A+++
roční spotřeba energie	294 kWh	170 kWh
roční náklady na energii	1 176 Kč	680 Kč
cena	8 000 Kč	11 000 Kč
10leté náklady na energii včetně pořizovací ceny	19 760 Kč	17 800 Kč

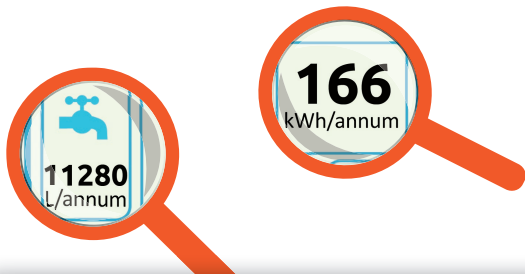
Kdo zobrazuje odhadované provozní náklady?

Odhadované provozní náklady uvádějí u svých spotřebičů prodejci, kteří se účastní projektu zobrazování provozních nákladů. Jejich seznam naleznete na následujících stránkách:

www.energie-a-penize.cz

Stanovení provozních nákladů

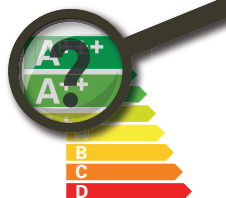
Stanovení odhadovaných provozních nákladů za rok je jednoduché. Je potřeba pouze průměrná roční spotřeba uvedená na energetickém štítku a průměrná cena elektrické energie (a případně vody) pro domácnosti.



Výpočet ročních provozních nákladů pro pračku:

energie: $4 \text{ Kč/kWh} \times 166 \text{ kWh} = 664 \text{ Kč}$
voda: $0,08 \text{ Kč/litr} \times 11280 \text{ litrů} = 902 \text{ Kč}$
součet: 1566 Kč/rok

Otázky a odpovědi



Kde naleznou odhadované provozní náklady?

Odhadované provozní náklady se v zúčastněných kamenných i internetových obchodech obvykle nachází na cenovce spotřebiče společně s prodejní cenou anebo jsou uvedeny v parametrech spotřebiče. Odhadované provozní náklady jsou uvedeny na rok a někteří prodejci uvádějí také náklady na 5 a 10 let provozu spotřebiče.

U jakých spotřebičů se uvádějí odhadované provozní náklady?

Odhadované provozní náklady naleznete v ČR na těchto spotřebičích: na sušičkách, pračkách, myčkách, chladničkách, mrazničkách, televizorech a kombinovaných pračkách se sušičkou.

Jaké výhody má uvádění odhadovaných provozních nákladů?

Umožňuje vám lepší srovnání. Při plánování nákupu nového spotřebiče se spotřebitel rozhoduje na základě ceny a kvality. Avšak prodejní cena je pouze jedním z faktorů. Některé spotřebiče jsou při koupi možná dražší, ale s ohledem na spotřebu jsou vlastně dlouhodobě levnější. Takže dražší spotřebič může být nakonec tou nejúspěšnější volbou, která také svědčí životnímu prostředí.

Projekt YAECI

Hlavním cílem evropského projektu YAECI (Yearly Appliance Energy Cost Indication) je spolupracovat s prodejci a propagovat zobrazování provozních nákladů. To povede ke zvýšení prodeje energeticky úsporných domácích spotřebičů a následně přispěje k dosažení evropských cílů v energetické účinnosti. Projekt je tvořen konsorciem 11 organizací v různých zemích Evropské unie.



Co-funded by the Intelligent Energy Europe
Programme of the European Union



www.energie-a-penize.cz

Projekt YAECI byl podpořen z programu Intelligent Energy Europe. Výhradní odpovědnost za obsah této publikace spadá na její autory. Uvedené nezbytně neodráží názor Evropské unie. EACI, Evropská komise ani autoři nenesou odpovědnost za jakékoliv možné využití informací zde uvedených.